

Oferta Kit Modular armable modelo Sintesis

Promoción:

Costo del Kit de vivienda desarmado 150.000,00 BsF (precio no incluye IVA, transporte ni instalación)

Con el kit se entregan todos los materiales confeccionados requeridos para la estructura en kit de armado mediante pernos, losas de pisos, paneles para paredes interiores y exteriores, laminados de techo, cerramientos interiores y exteriores, revestimientos de baños, kit de instalaciones eléctricas, kit de instalaciones sanitarias, wc lavamanos batea, apagadores y tomacorrientes, pintura interior y exterior, bases metálicas de soporte, cerraduras.

El kit no incluye ningún equipamiento opcional como lamparas, cocinas, electrodomésticos, mobiliario, cortinas, revestimientos de pisos, etc.

El cliente recibe incluido en esta oferta un curso de 1 día de adiestramiento para el armado de la unidad en nuestras instalaciones junto con la documentación requerida como planos técnicos y de armado así como las instrucciones requeridas.

Modelo Sintesis Econo Basic 37.66 metros cuadrados 1 habitación, 1 baño, sala-cocina-comedor, lavadero exterior.

Condiciones de la oferta:

Condiciones de pago Contado o crédito bancario aprobado. Inicial mínima 40%. (Oferta no aplica financiamiento propio Tetra Fin)

Fecha límite de contratación y abono inicial de la promoción: 31 de Diciembre del 2.010

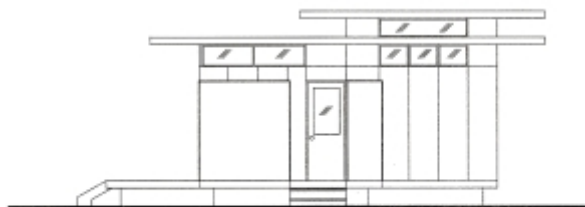
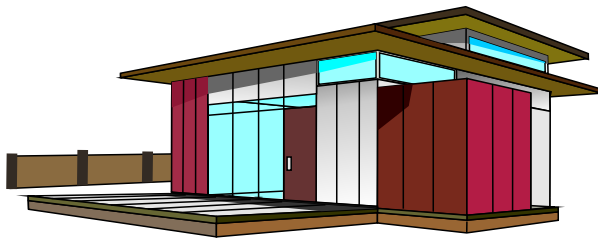
Promoción válida solo por 10 unidades del inventario del modelo promocional. Oferta sujeta a disponibilidad.

Tiempo de entrega 120 días.

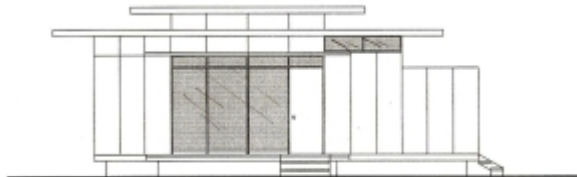
No incluye transporte, ensamblaje ni demás obras civiles en sitio, trámites para permisos y tasas locales para la instalación formal de la unidad, se entiende que el cliente procura bajo su costo estas actividades. El cliente debe disponer de un terreno debidamente registrado con los requerimientos legales que certifiquen su propiedad para más información consulte nuestra guía de obras preliminares en nuestros catálogos Tetra Serie Sintesis.

Para mayor información acerca de las características de la unidad ver la ficha técnica de la Serie Tetra Sintesis en la sección de productos de la página web: www.tetramodular.com

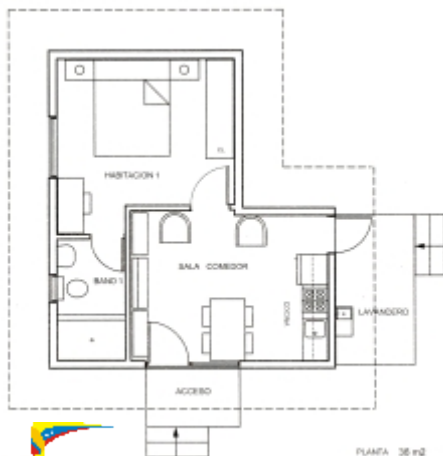
La unidad se entrega en nuestras instalaciones en la ciudad de Caracas para conocer nuestra ubicación consulte nuestro sitio web.



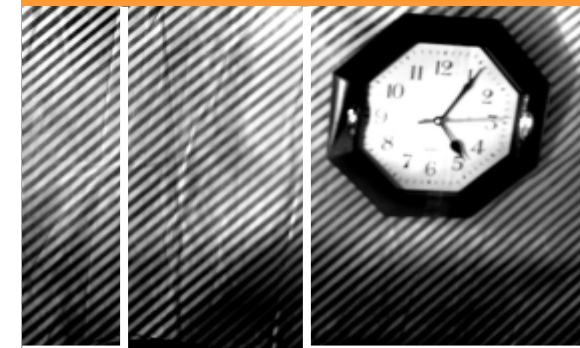
FACHADA LATERAL



FACHADA ACCESO



PLANTA 36 m2



No dormirás hasta tenerla...

Tetra Estructuras C.A.

Urb. Industrial del Este Sector i Galpón i-7
Filas de Mariches Estado Miranda Caracas
Venezuela

Telefs: 0212 5323769 Fax: 0212 5323769
0412 3303950

email: info@tetramodular.com
web: www.tetramodular.com